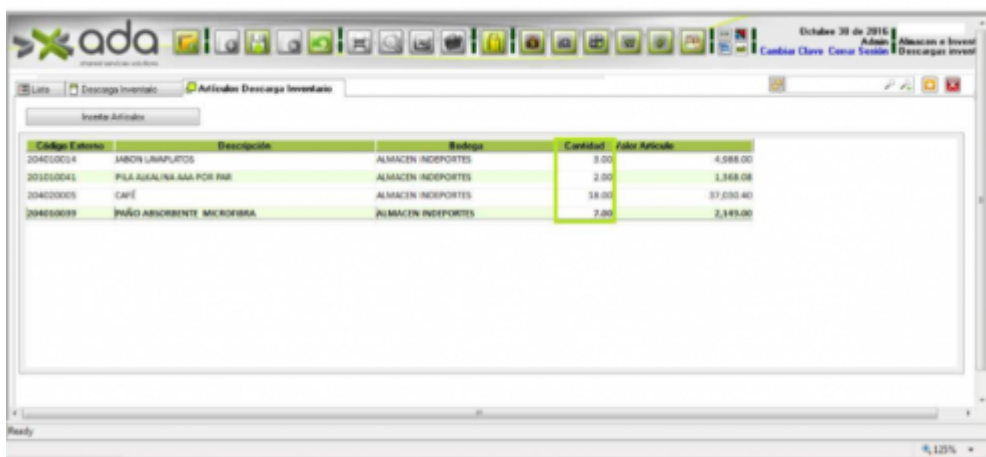


Descarga de inventario

Es un movimiento de salida relacionado a los consumos que indica una baja en ciertas cantidades de ese artículo.

Funcionamiento

El usuario elige el tipo de salida en la segunda pestaña y en la tercera pestaña relaciona la cantidad del artículo a descargar.



Imprimir la descarga inventario

Implicaciones Kardex

Estos movimientos generan una salida en el kardex, este movimiento se puede visualizar con el tipo DI.

From: <http://wiki.adacsc.co/> - Wiki

Permanent link: http://wiki.adacsc.co/doku.php?id=sicoferp:compras:inventarios:descarga_de_inventarios:start&rev=1666313293

Last update: **2022/10/21 00:48**

