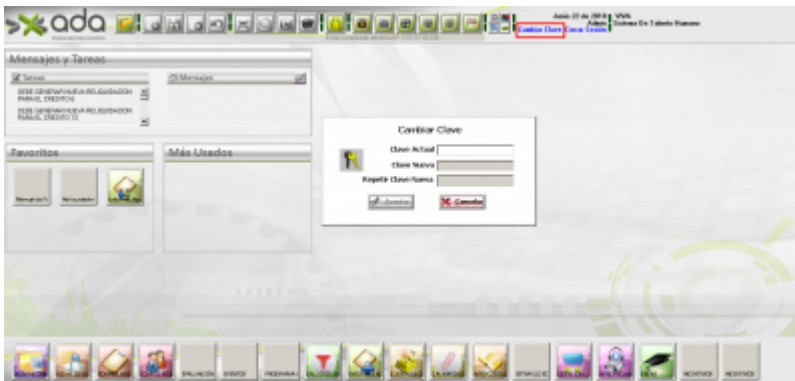


Cambio de Contraseña (Password)

Cambio de Contraseña (Password)

La contraseña (password) se puede cambiar cada vez que el usuario desee. En el menú Edición, haga clic en Cambiar Password. Cuando vea el cuadro de dialogo Cambiar Password, siga los siguientes pasos:

1. Escriba su contraseña (password) actual.
2. Escriba la nueva contraseña.
3. Escriba nuevamente la contraseña para confirmación.



From:
<http://wiki.adacsc.co/> - Wiki

Permanent link:
<http://wiki.adacsc.co/doku.php?id=ada:sicoferp:generales:parametrosdelsistema&rev=1530138130>

Last update: 2018/06/27 22:22

