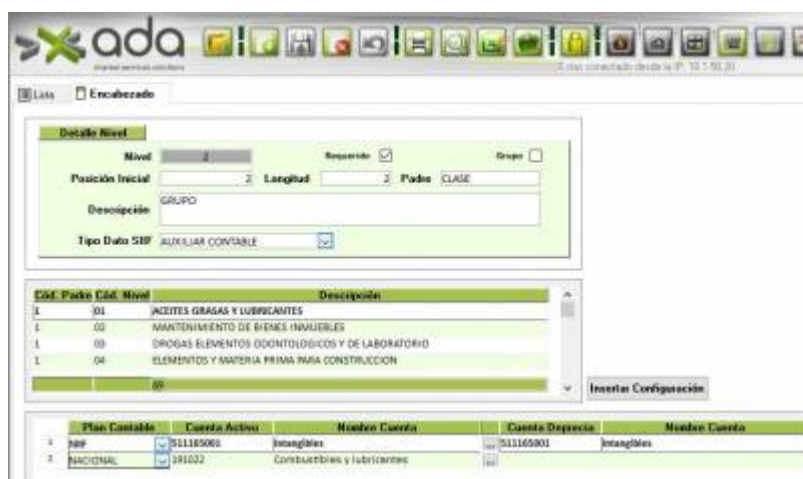


# Cuentas Contables por Grupo

En este maestro se configura las diferentes cuentas contables por cada grupo según la clasificación que establezca la entidad.



Los datos a ingresar son los siguientes:



Exportar los datos de la configuración de las cuentas contables. Dar click en exportar

From:  
<http://wiki.adacsc.co/> - Wiki

Permanent link:  
[http://wiki.adacsc.co/doku.php?id=ada:sicoferp:compras:cuentas\\_contables\\_por\\_grupo&rev=1650387745](http://wiki.adacsc.co/doku.php?id=ada:sicoferp:compras:cuentas_contables_por_grupo&rev=1650387745)

Last update: 2022/04/19 17:02

