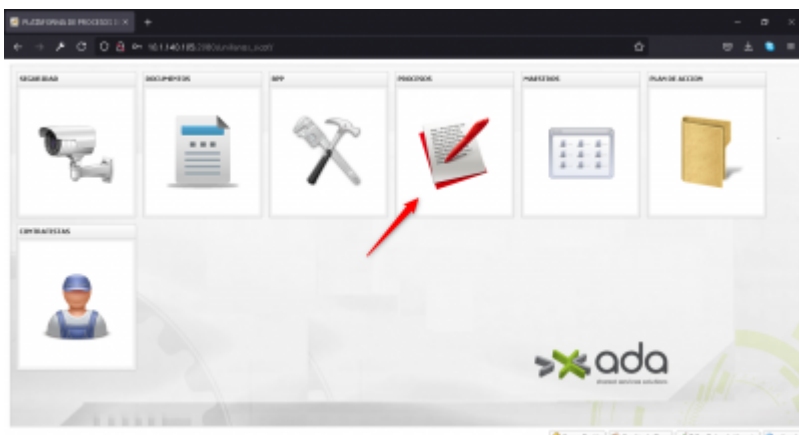


PANTALLA FLUJOS

Flujo Revisar Solicitud de Pago

- Paso 1: Proceso de integración

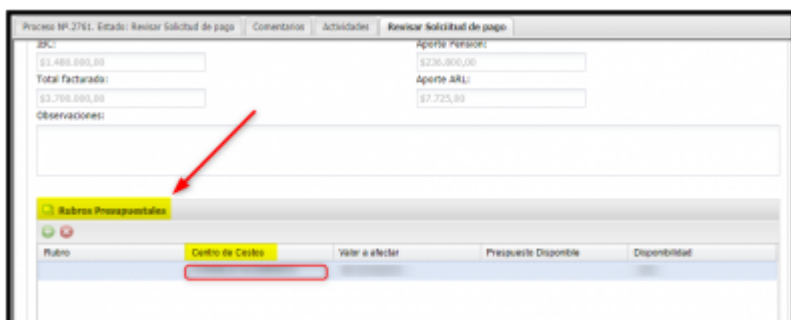
1. Ingresar a plataforma con usuario suministrado.
2. Ingresar a modulo de Procesos



- Paso 2: En el flujo se debe configurar la ui=UI02 de modulo pagos_contratistas en un ticket

1. Luego en el panel de “Rubros Presupuestales” en el combo de Centros de costos se mostrarán los centros de costos asociados al rubro teniendo en cuenta que el combo será dependiente del parametro de la siguiente consulta: `SELECT CCOSTOS_DISPONIBILIDAD FROM PRESUP01.PARAMETROS_SISTEMA` quiere decir que si el valor es igual a 'S' se mostrarán los centros de costos asociados al rubro y si es distinto el valor se mostrarán todos los centros de costos habilitado & existentes.

- Paso 3: Se adjunta imagen de pestaña y combo a tener en cuenta:



From:
<http://wiki.adacsc.co/> - Wiki

Permanent link:
<http://wiki.adacsc.co/doku.php?id=ada:sicoferp:bpp:pagocontratistas:formularios:flujos&rev=1646190789>

Last update: 2022/03/02 03:13

