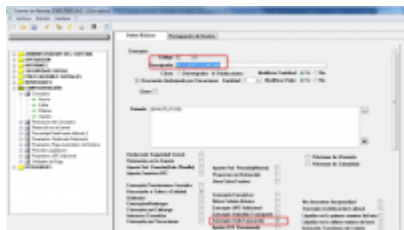


1 FALLA: (No Genera Egreso para entidad)

ruta: (Módulo de nómina/Configuración/Conceptos)

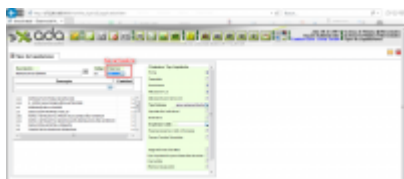
Para solucionar este error de parametrización en el módulo, se debe desmarcar la casilla: (Concepto Solo Causación) como se muestra en la siguiente imagen:



2 FALLA: (No despliega el período en la opción de novedades)

ruta: (Módulo de nómina/novedades/novedades/nuevo)

Para solucionar este error de parametrización en el módulo, se debe ingresar al administrador del sistema/tipos de liquidación y registrar en el campo "Días liq." el período de la nómina (15 ó 30), como se muestra en la siguiente imagen:



- [Nomina](#)
- [Contabilidad](#)
- [Presupuesto](#)
- [Tesorería](#)
- [Compras](#)
- [Talento Humano](#)

From:

<http://wiki.adacsc.co/> - Wiki

Permanent link:

<http://wiki.adacsc.co/doku.php?id=ada:mesadeayuda:tips&rev=1564672037>

Last update: 2019/08/01 15:07

