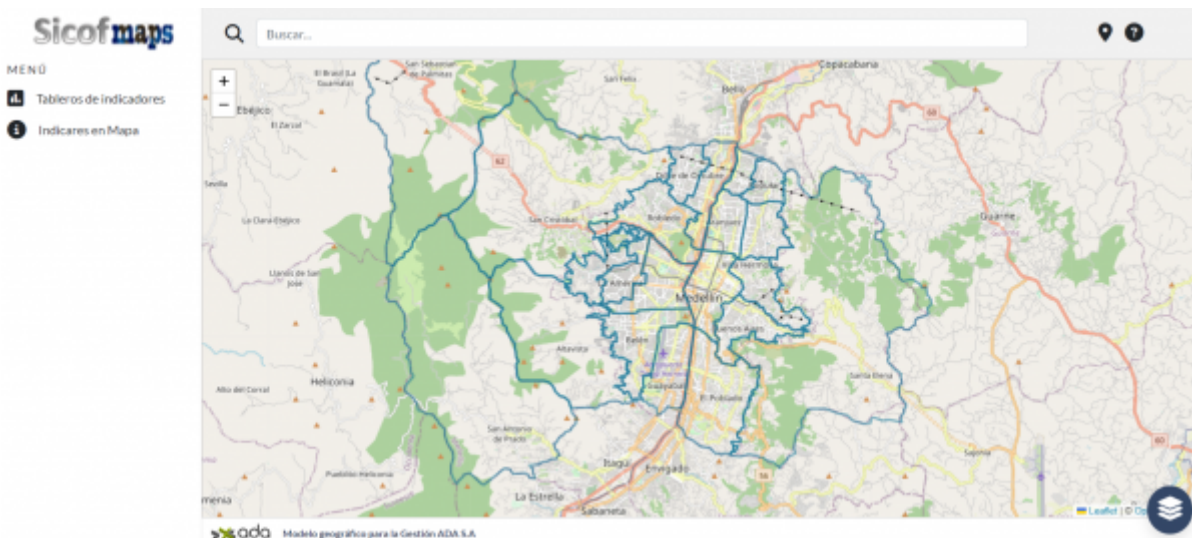


# Sicof Maps

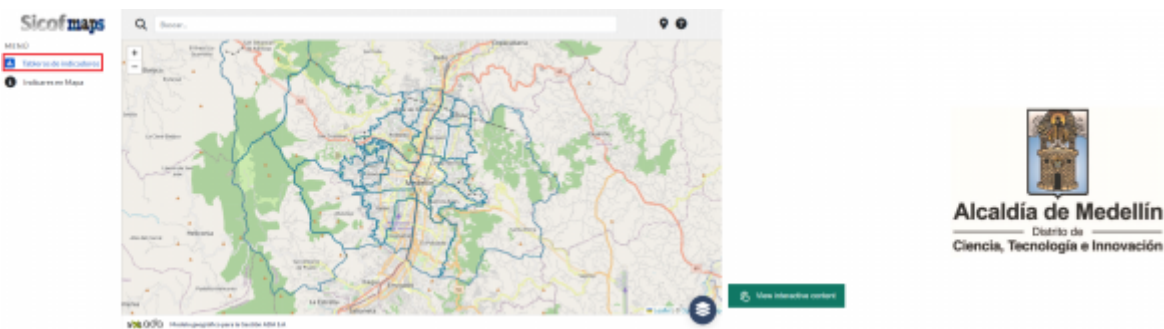
Modelo geográfico para la Gestión ADA S.A.

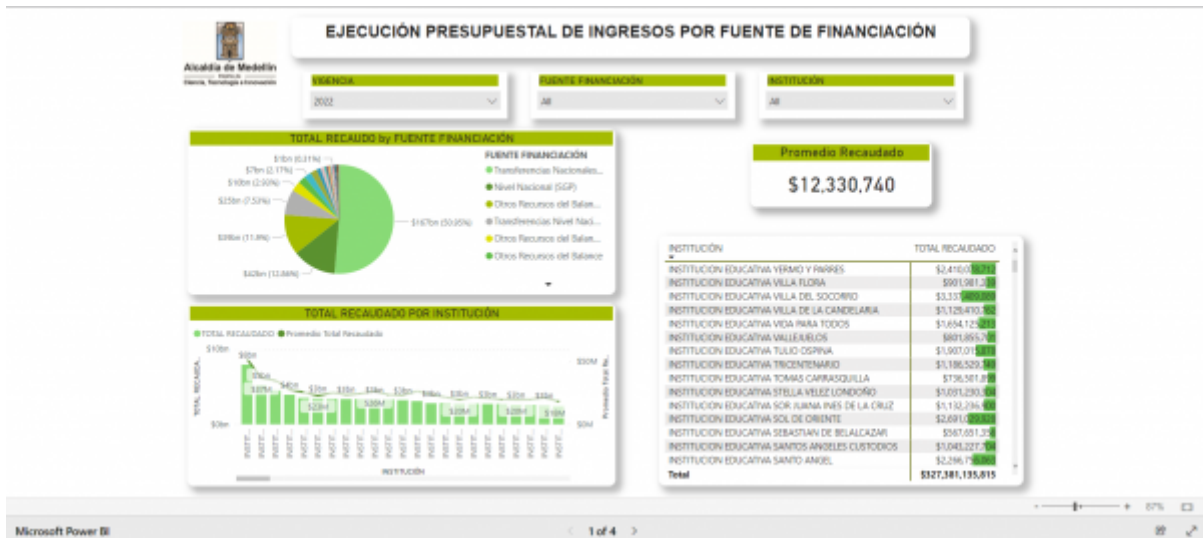
[←Volver atrás](#)

El siguiente manual pretende mostrar el funcionamiento de la aplicación SicofMaps.

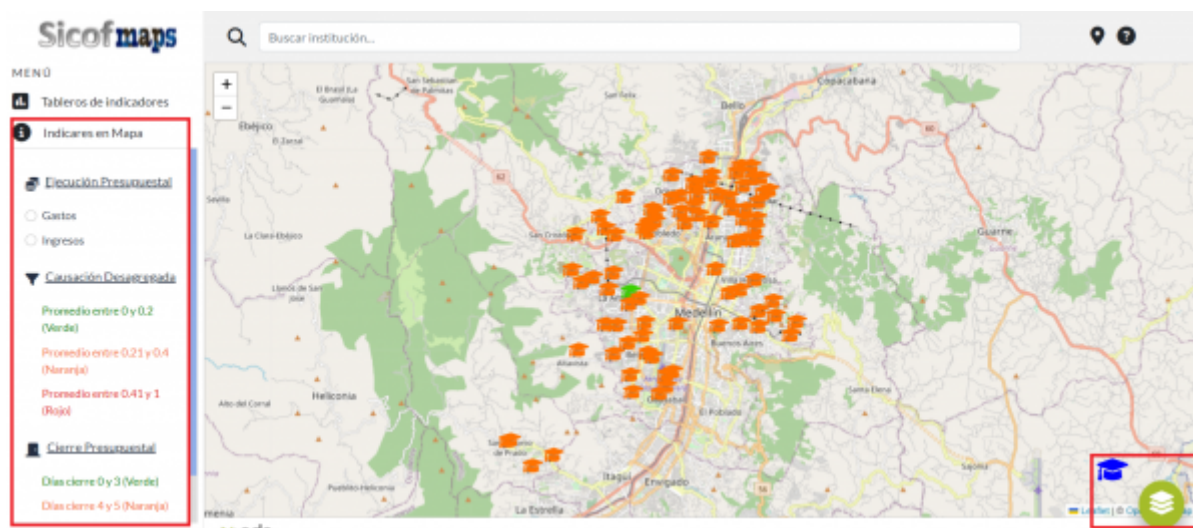


1. Al dar click en el ítem **Tablero de indicadores** se abrirá una nueva pestaña de **Microsoft Power BI** y al dar click en el ítem **view interactive content** se podrá visualizar el contenido generado en la plataforma.

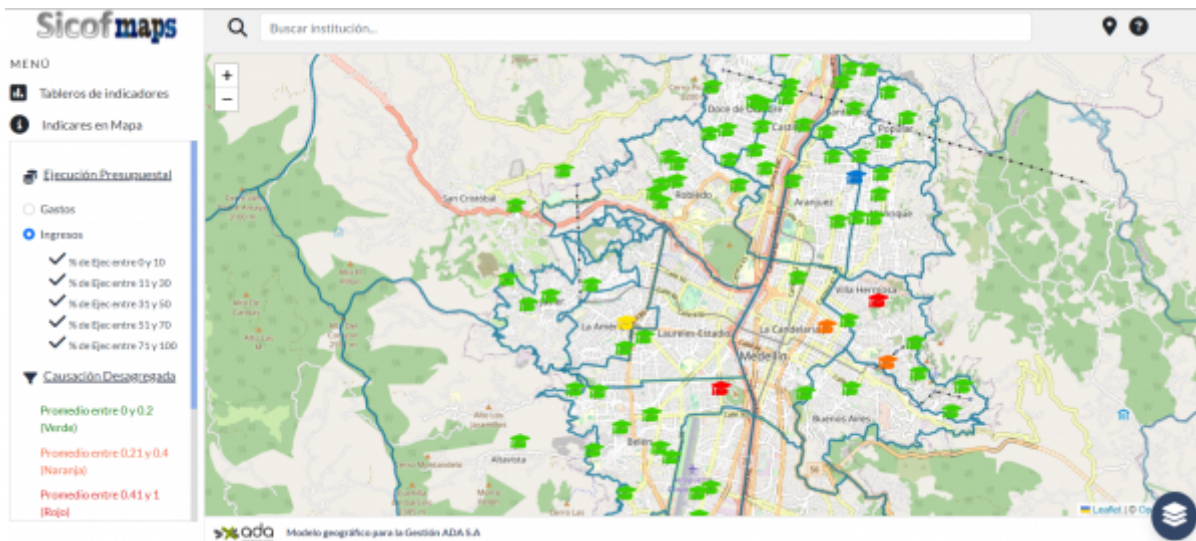




2. Al dar click en la capa habilitada, podrá visualizar los diferentes marcadores en el mapa con las diferentes ubicaciones de las instituciones y evidenciar que se activó la opción del menú **Indicadores en Mapa** en la que podrá filtrar la información.



3. Al seleccionar uno de los filtros (radio button) los marcadores en el mapa irán cambiando de acuerdo al filtro seleccionado y al dar click sobre un marcador en específico en el mapa se desplegará una notificación (popup) con información más detallada de la institución.



4. Si se desea buscar una institución en específico, debe digitar el nombre de esta en la caja de texto ubicada en la parte superior de la pantalla.



5. Al seleccionar el nombre de la institución, el mapa hará un zoom a la ubicación del establecimiento.



From:  
<http://wiki.adacsc.co/> - Wiki

Permanent link:  
<http://wiki.adacsc.co/doku.php?id=ada:howto:sicoferp:factory:sicofmaps&rev=1677864728>

Last update: **2023/03/03 17:32**

