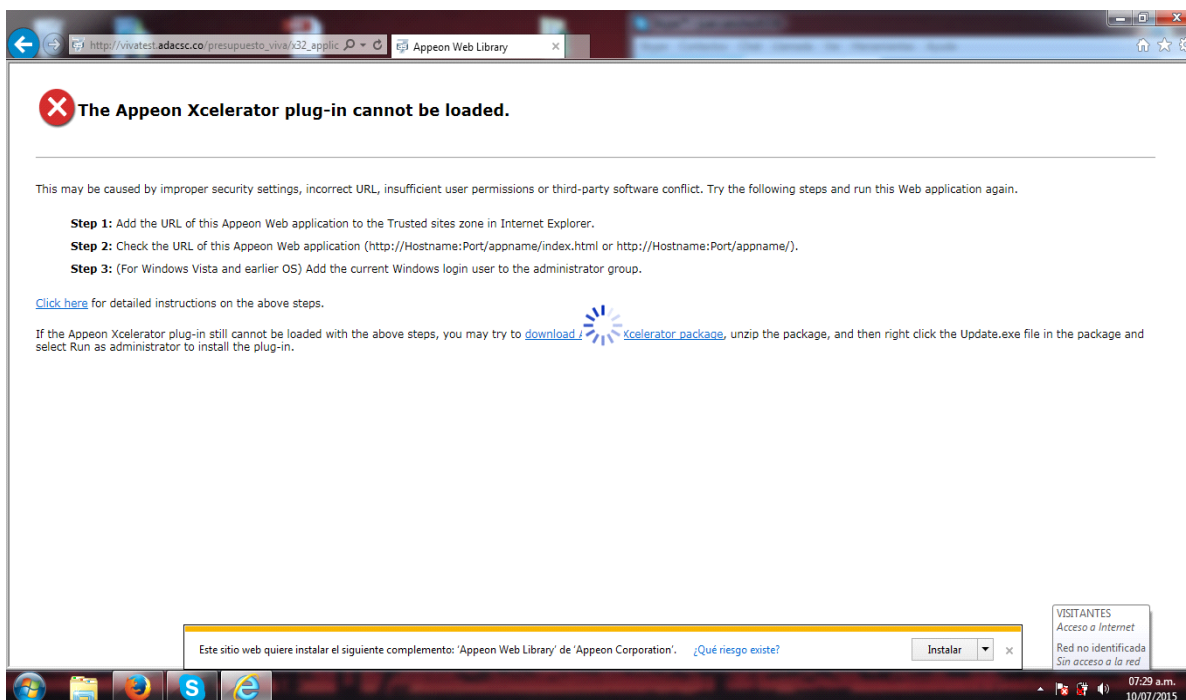
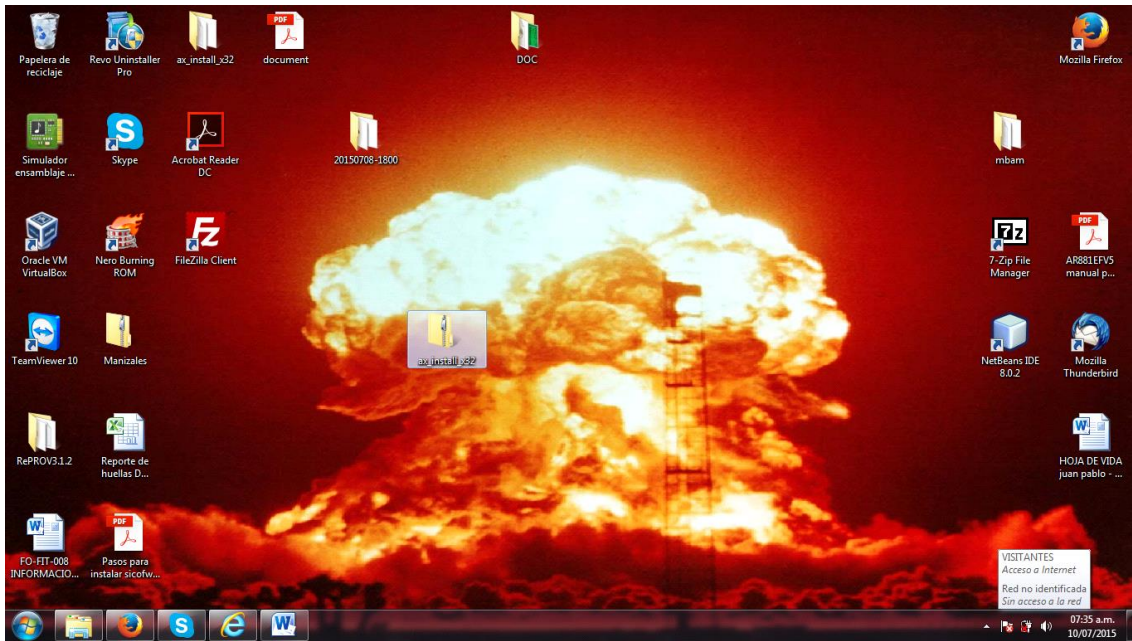


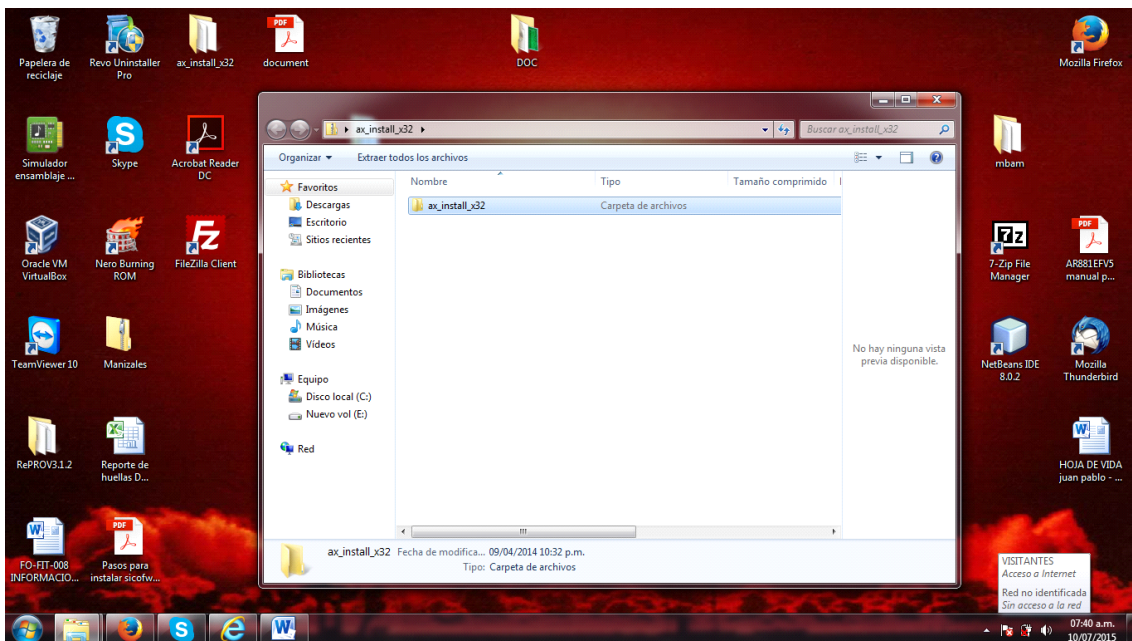
Una vez puesta la dirección en el navegador **INTERNET EXPLORER** nos muestra esta imagen, le damos **click** en [download Appeon Xcelerator package](#), y se descargara el paquete



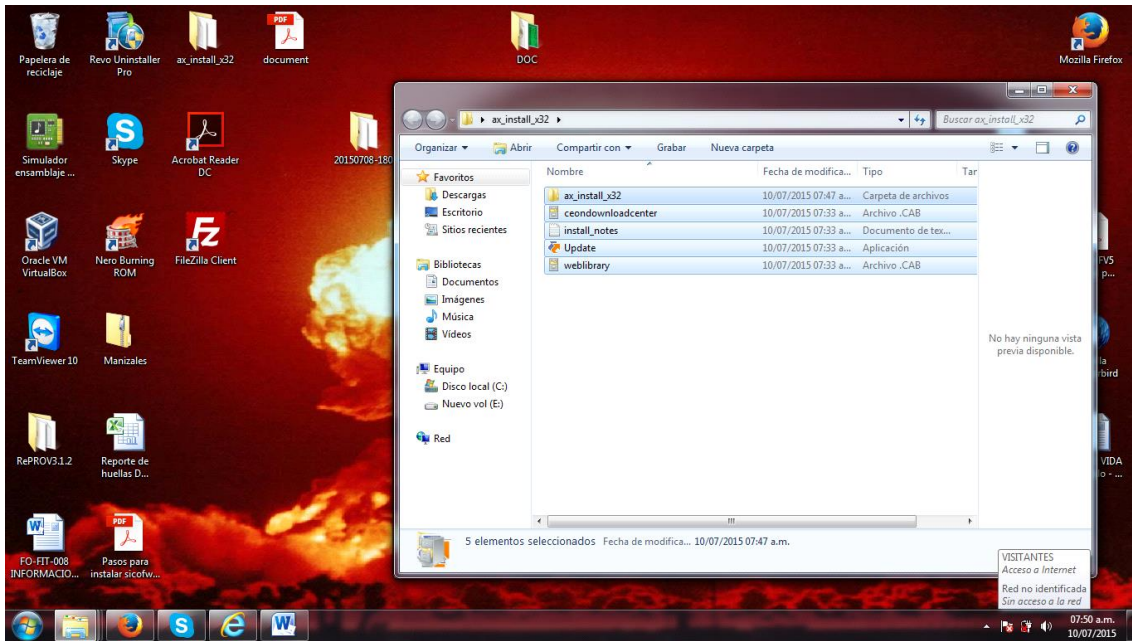
Después de la descarga nos queda una carpeta comprimida en zip



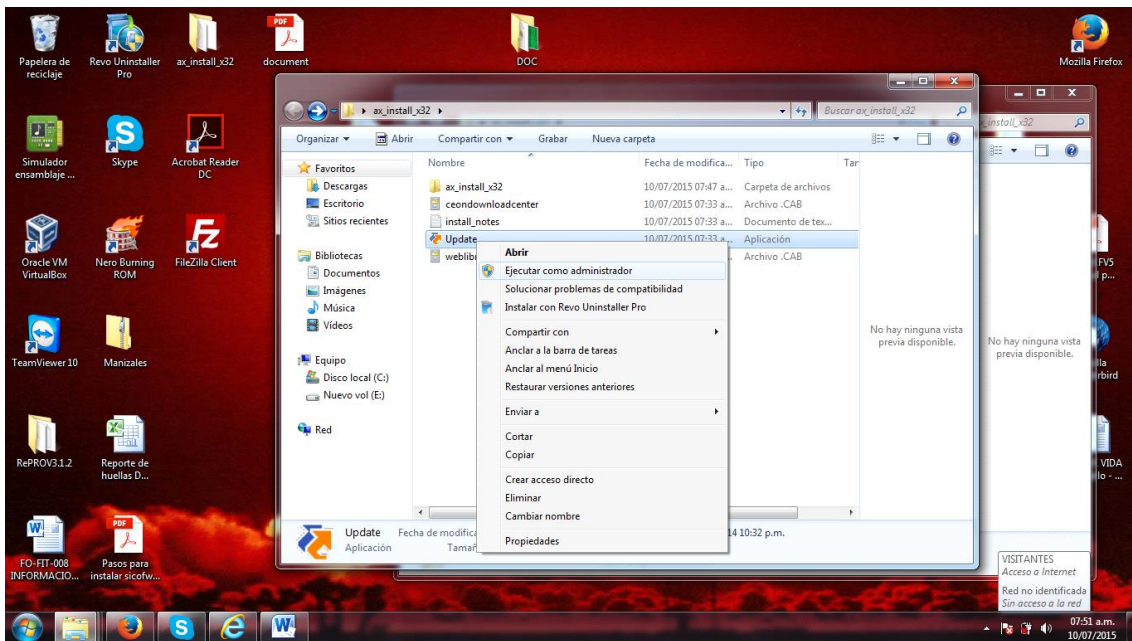
Una vez descargado, cerramos el navegador (**INTERNET EXPLORER**) y extraemos los archivos del paquete en el escritorio de Windows



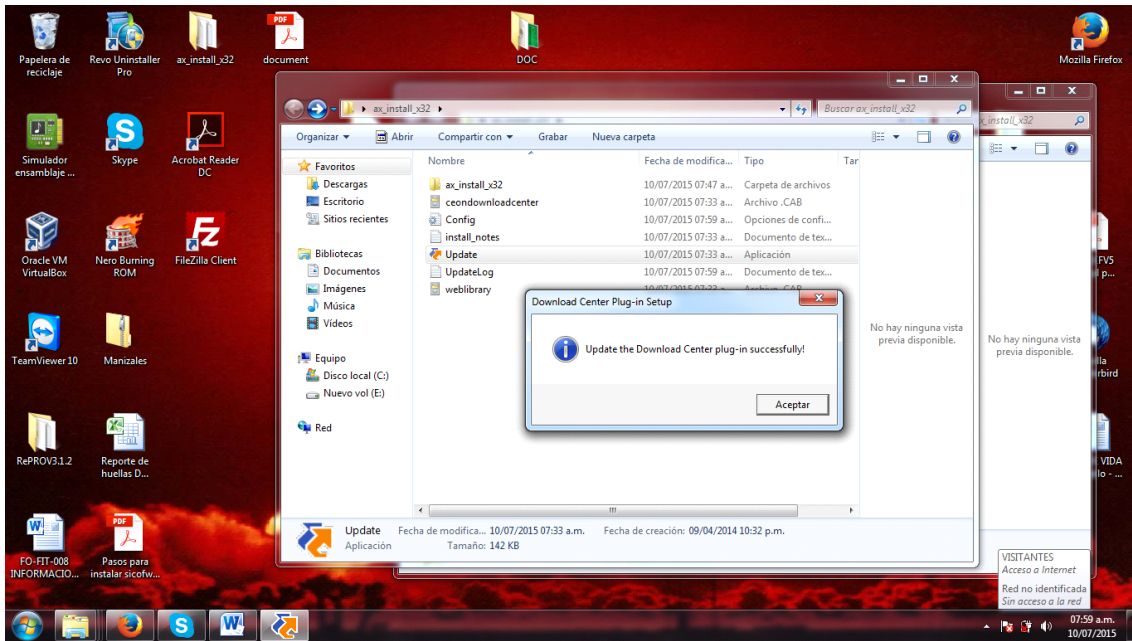
Damos click aquí, extraer todos los archivos, nos aparece otra ventana y en ella damos click en **extraer**, quedando esta otra ventana



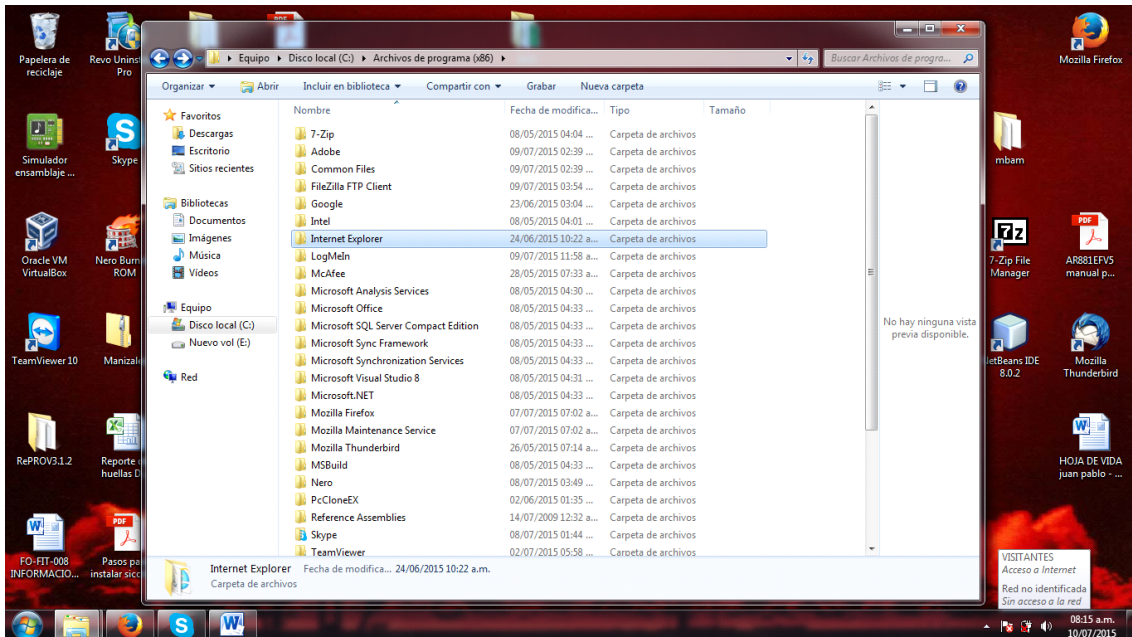
De la ventana q aparece, ejecutamos el archivo **update** y lo hacemos como administrador de la siguiente manera **click derecho sobre el archivo y en el submenú q aparece click en ejecutar como administrador**



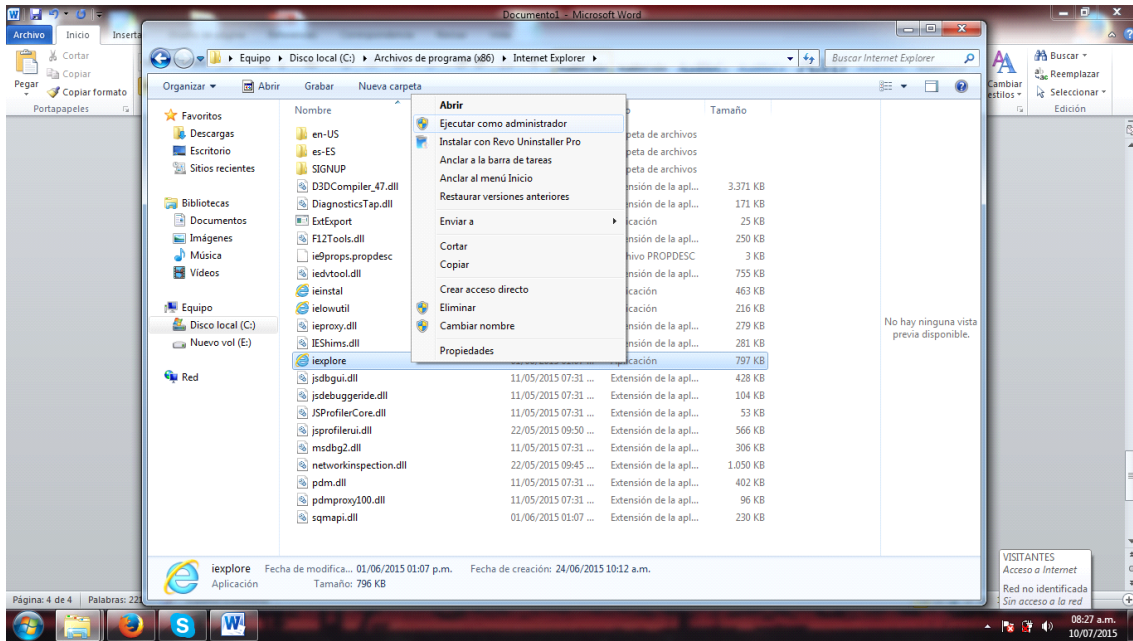
Una vez hecho lo anterior el paquete se instalara mostrándonos este recuadro al cual daremos click en aceptar y el paquete estará instalado



Luego de esto nos vamos para **inicio- equipo- disco local c** y **click sobre el disco local** luego de ello le damos doble click a la carpeta **archivos de programas (x86)** y buscamos la carpeta de **internet explorer**

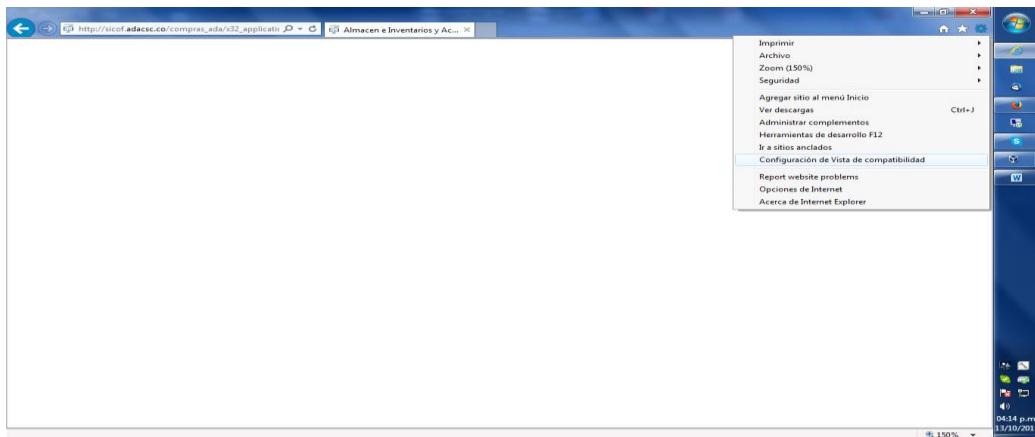


una vez estemos dentro de esta carpeta, buscamos el archivo **ieplorer** y lo ejecutamos como **administrador (click derecho ejecutar como administrador)**

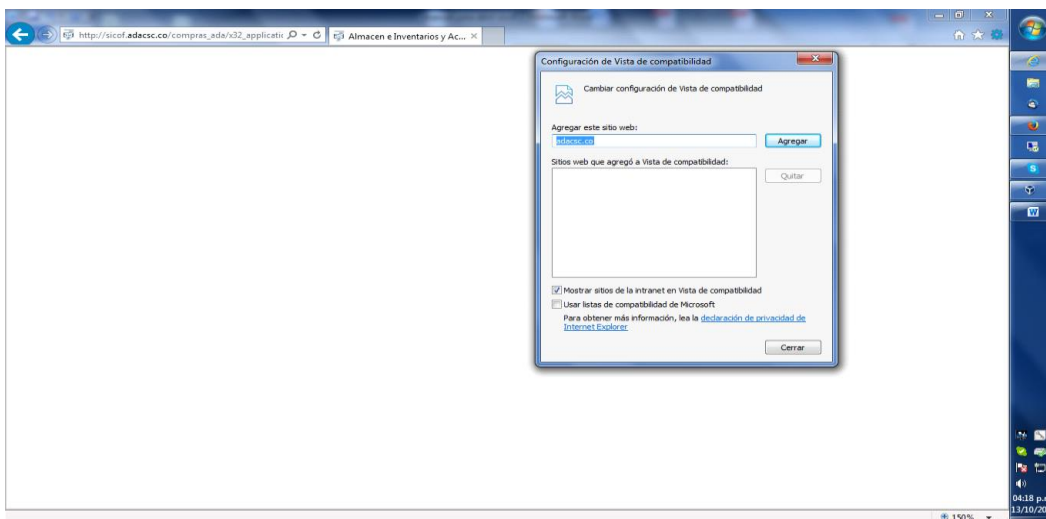


Hecho esto pues nos abrirá el **internet explorer** donde pondremos la dirección, a abrir que sería **["http://indeportes.adacsc.co/compras_indeportes_prod/x32_application.htm"](http://indeportes.adacsc.co/compras_indeportes_prod/x32_application.htm)** o algo parecido

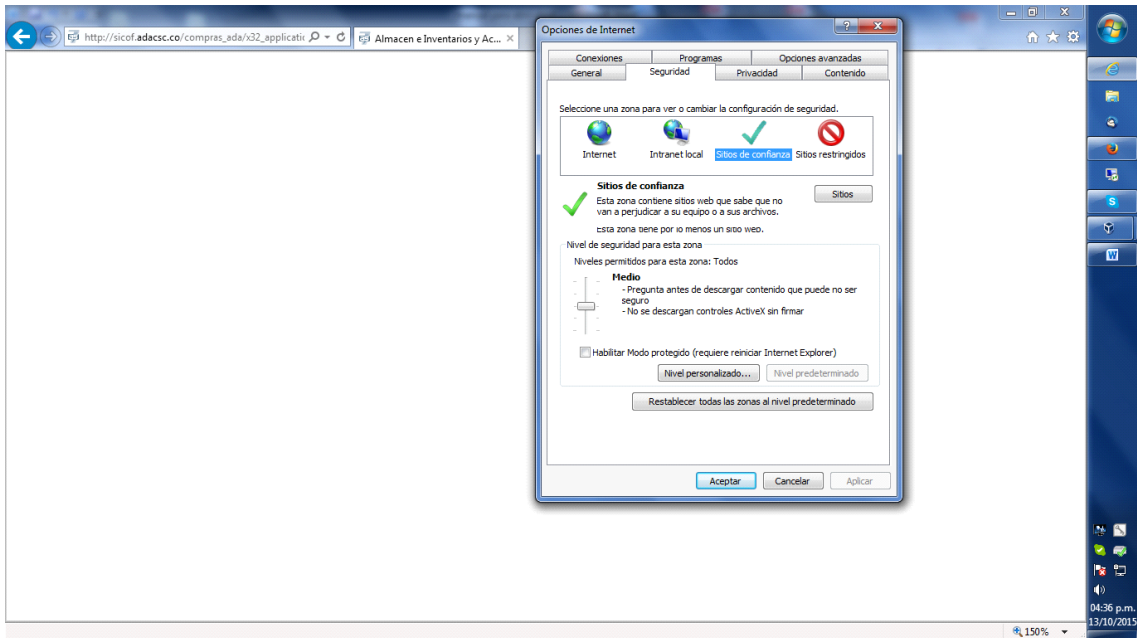
Una vez con el internet Explorer abierto y la URL a la que nos queremos dirigir nos paramos en **Herramientas de internet Explorer** y de allí en **configuración de vista de compatibilidad** y damos clic



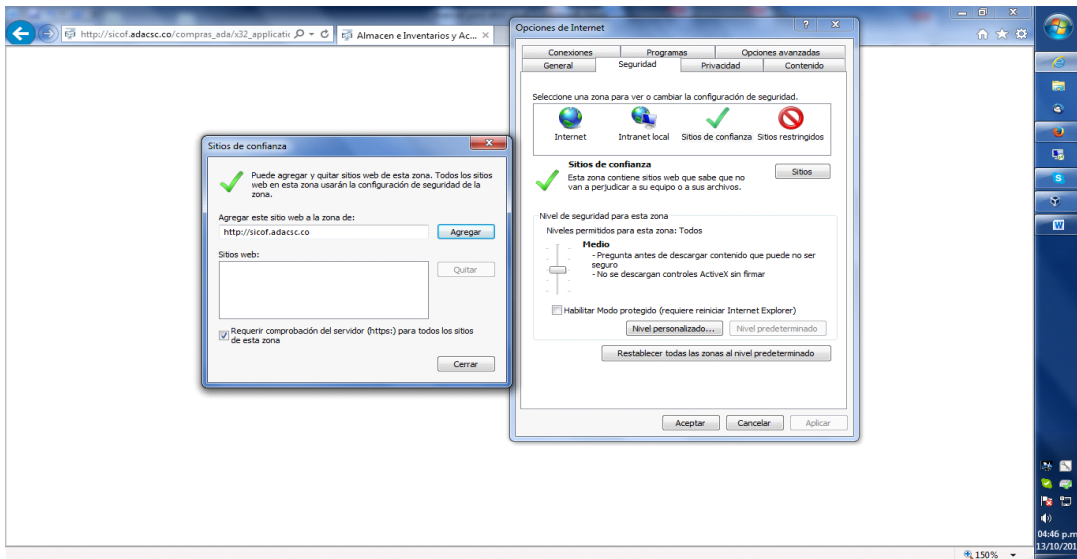
Nos aparece otra ventana q sería esta, con la dirección a la q deseamos acceder solo damos clic en **agregar, en cerrar y listo** ya queda añadida nuestra página a vista de compatibilidad de internet Explorer



Luego volvemos a **herramientas de internet Explorer** y damos clic en **opciones de internet**, una vez en las opciones de internet nos paramos en la **pestaña de seguridad** y allí en **sitios de confianza**.



Una vez en sitios de confianza, damos clic en el boton agregar y senos agregara la direccion q deseamos abrir **"http://10.1.200.1:8080/finab_presupuesto_pruebas"** y por ultimo clic en **cerrar**



Hechos esos pasos el resultado sería el deseado ósea el siguiente



Éxitos adiós

Manual hecho por

Andrés Montoya Penagos

Infraestructura TI