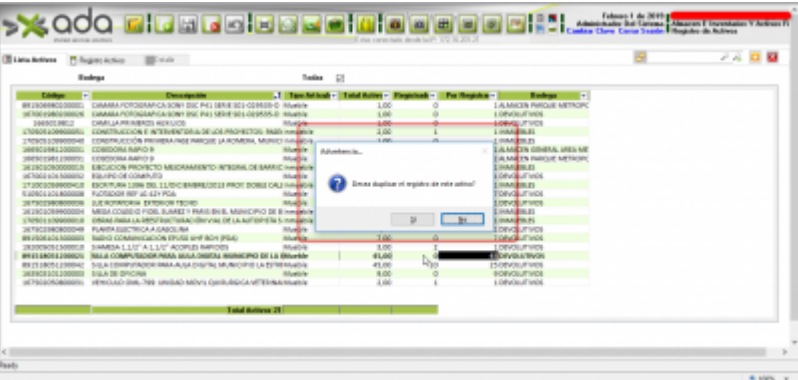


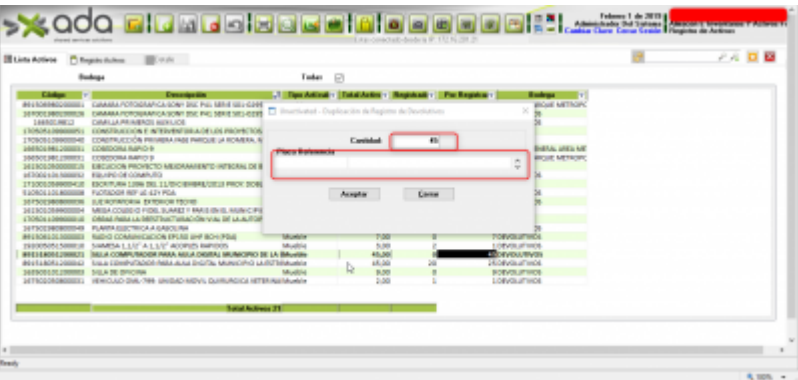
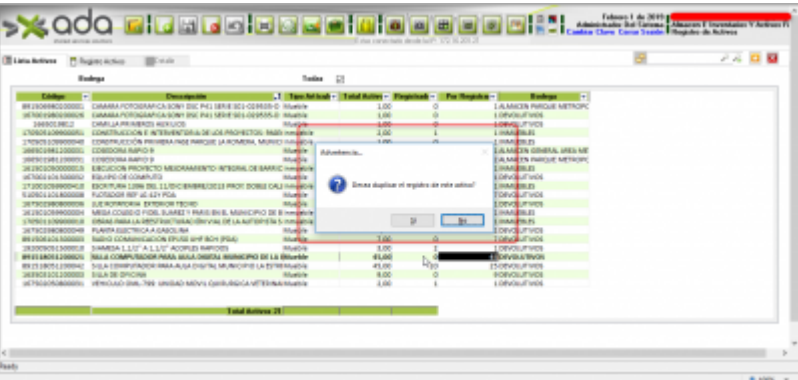
Duplicar Placa

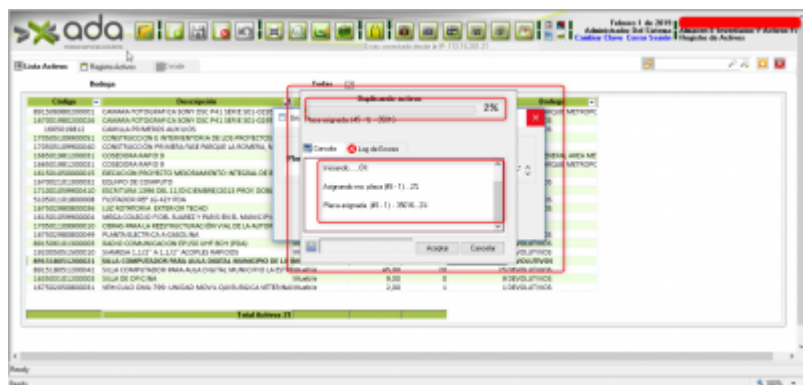
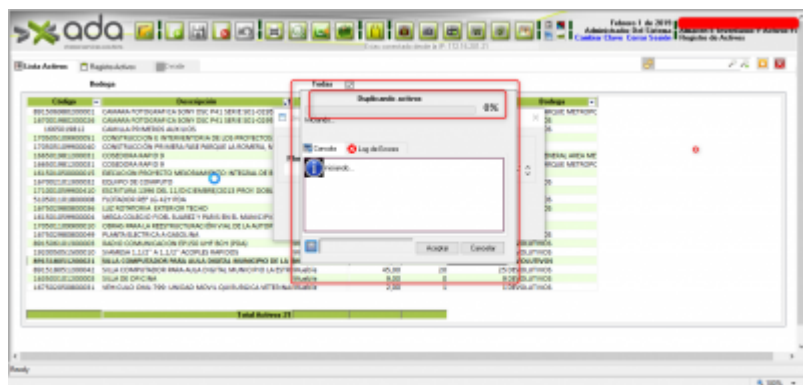
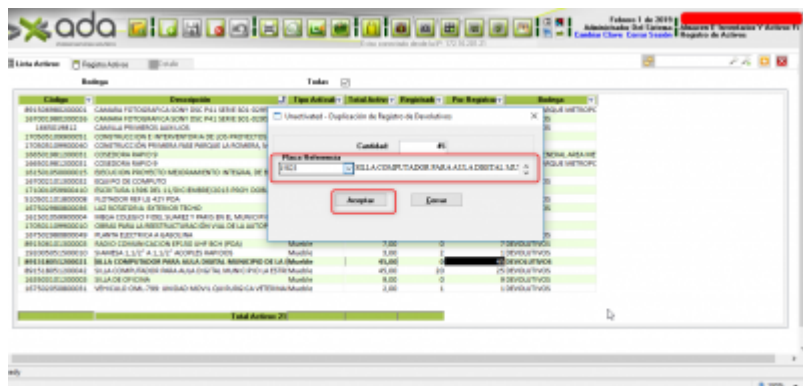
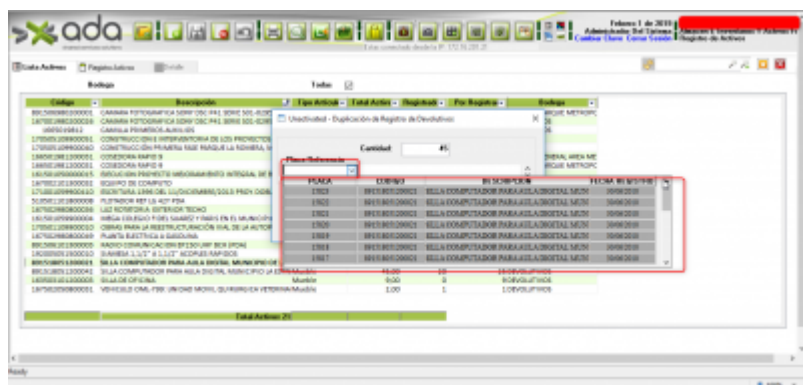
Se explica el proceso por medio del cual tomando como base una placa previamente registrada, se pueden registrar una o más placas adicionales.

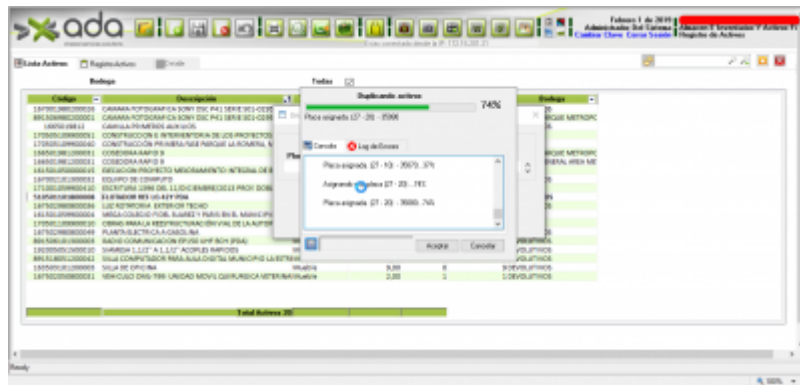
Una vez confirmado por el usuario que sí quiere duplicar placa



Se muestra una ventana donde se debe diligenciar la información, de cantidad de placas a duplicar y seleccionar una placa base de la cual obtener la información común.







From:

<http://wiki.adacsc.co/> - **Wiki**

Permanent link:

<http://wiki.adacsc.co/doku.php?id=sicoferp:compras:activosfijos:registrodeactivos:duplicarplaca&rev=1559161242>

Last update: **2019/05/29 20:20**

