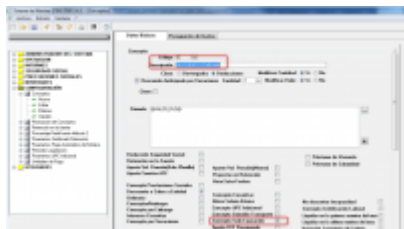


#1 FALLA:(No Genera Egreso para entidad)

RUTA: (Módulo de nómina/Configuración/Conceptos)

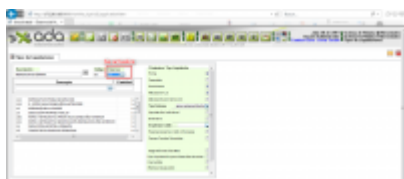
Para solucionar este error de parametrización en el módulo, se debe desmarcar la casilla: (Concepto Solo Causación) como se muestra en la siguiente imagen: 😊



#2 FALLA: (No despliega el período en la opción de novedades)

RUTA: (Módulo de nómina/novedades/novedades/nuevo)

Para solucionar este error de parametrización en el módulo, se debe ingresar al administrador del sistema/tipos de liquidación y registramos en el campo "Días liq." el período de la nomina (15 ó 30), como se muestra en la siguiente imagen: 🤖



#3 FALLA:

RUTA: ()

#4 FALLA:

RUTA: ()

From:
<http://wiki.adacsc.co/> - Wiki

Permanent link:
<http://wiki.adacsc.co/doku.php?id=ada:sicoferp:mesadeayuda:tips&rev=1564673793>

Last update: 2019/08/01 15:36

