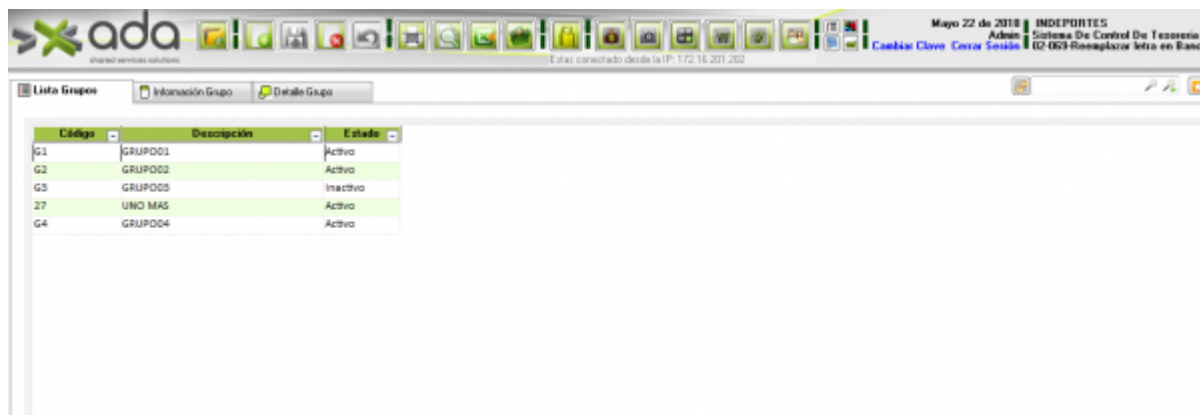


# Reemplazar letra en Banco

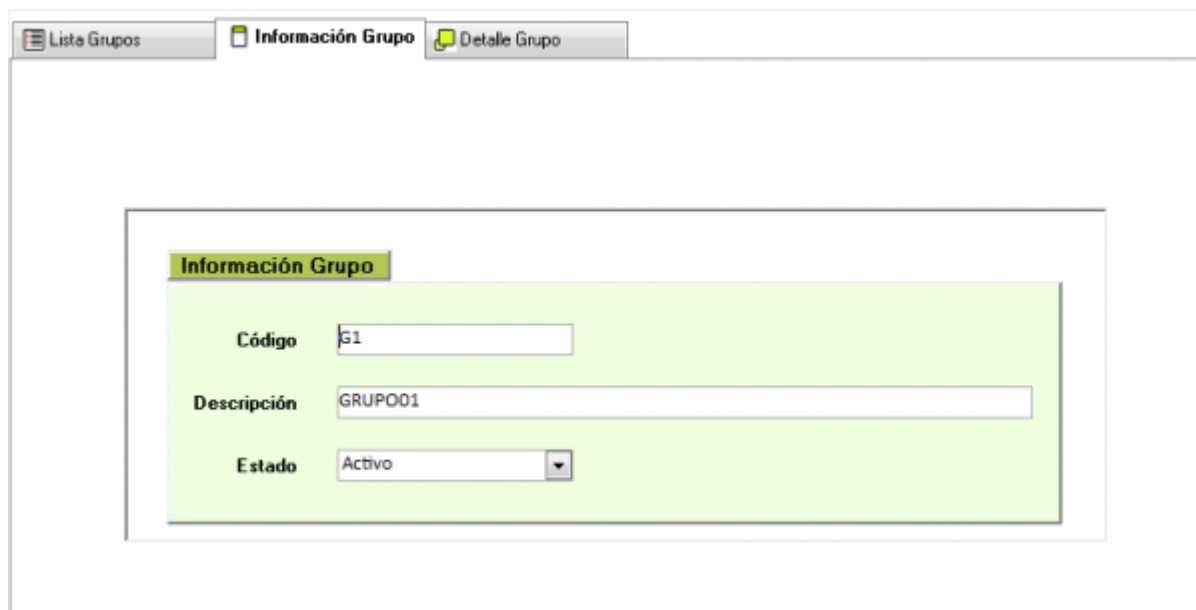
En esta opción podemos definir aquellas reglas de sustitución de caracteres, que el sistema debe tener en consideración al momento de exportar un archivo plano que se enviará al banco. Esta ventana presenta la configuración de las reglas en 3 pestañas que a continuación serán descritas.

## Pestaña Lista Grupos



En esta pestaña se visualiza el listado de reglas generadas.

## Pestaña Información Grupo



En esta pestaña puede visualizar la información principal del grupo.

